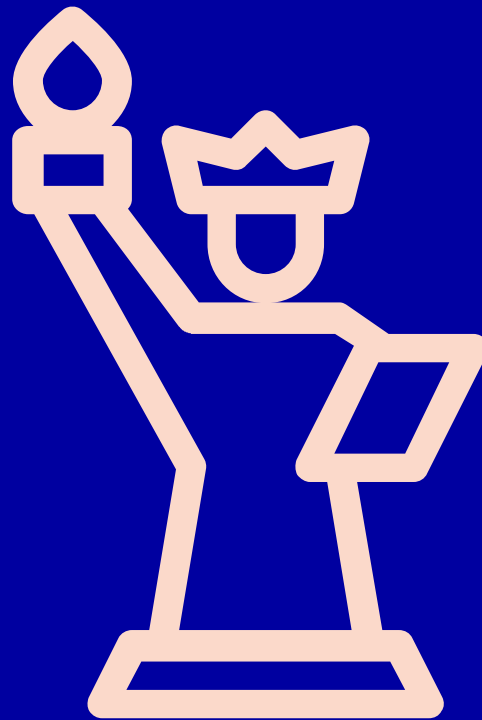


**Nordea**  
MARKETS

# **B750 Luottotodistus USA High Yield Ekstra**

Sijoittajan Todistukset



# Tuotetietoa

## YLEISTÄ TIETOA

Liikkeeseenlaskija	Nordea Bank AB (publ)
ISIN	FI4000237193
Nimellispääoma	1 000 euroa
Merkintähinta	Noin 100 % nimellispääomasta, vaihteleva hinta merkintäaikana*
Minimisijoitus	10 000 euroa (10 kappaletta)
Minimieräntymisarvo	0 euroa (ei pääomaturvaa)
Kohde-etuus	Markit CDX North America High Yield -indeksin sarja 30 (100 yhtiötä, tilanne 6/2018)
Sijoitusaika	Noin 5 vuotta
Kuponki	7,05 prosenttia* (vuotuista tuottoa) laskennallisesta nimellispääomasta, maksetaan neljännesvuosittain
Puskuri	15 ensimmäistä luottovastuutapahtumaa eivät vaikuta laskennalliseen nimellispääomaan
Luottovastuutapahtuman vaikutus	Luottovastuutapahtumat 16–35 pienentävät kukin laskennallista nimellispääomaa 5 prosenttiyksiköllä

## TÄRKEITÄ PÄIVIÄ

Merkintäaika	5.6.–12.6.2018
Liikkeeseenlaskupäivä	14.6.2018
Kuponginmaksupäivät	Neljännesvuosittain 20.1., 20.4., 20.7. ja 20.10., alkaen 20.7.2018 ja päättyen eräpäivänä
Luottovastuu aika	10.5.2018–20.6.2023
Eräpäivä	20.7.2023

## KUSTANNUKSET

Strukturointikustannus	Tuotteen hintaan sisältyy enintään 4,0 prosentin strukturointikustannus, joka vastaa noin 0,8 prosentin vuotuista kustannusta, mikäli Todistus pidetään eräpäivään asti. Jos Todistus myydään ennen eräntymistä, on vuotuinen kustannus prosentuaalisesti korkeampi. Strukturointikustannus sisältää kaikki liikkeeseenlaskijalle lainasta aiheutuvat kulut, kuten liikkeeseenlasku-, lisenssi-, materiaali- ja markkinointikustannukset. Liikkeeseenlaskija ei peri lainasta erillistä merkintäpalkkiota.
Kokonaiskustannus	Todistuksen suurin mahdollinen kokonaiskustannus 10 000 euron sijoitukselle on: Merkintäpalkkio: 0 % = 0 euroa Suurin mahdollinen strukturointikustannus: 4,0 % = 400 euroa Suurin mahdollinen kokonaiskustannus: 4,0 % = 400 euroa

Muut Todistusta koskevat ehdot löydät lopullisista ehdoista ja Ohjelmaesitteestä. Lue lisää sivulta 4 kohdasta "Tärkeää tietoa".

\*Merkintähinta on vaihteleva koko merkintäajan eli se voi olla yli tai alle alustavan 100 %.

# Luottotodistus USA High Yield Ekstra

## Miten Todistus toimii?

USA High Yield Ekstra -Luottotodistuksen sijoitusaika on noin 5 vuotta, ja se on linkattu Markit CDX North America High Yield -indeksin sarjan 30 viiteyhtiöiden (100 yhtiötä, tilanne 06/2018) luottoriskiin. Luottoriskillä tarkoitetaan riskiä siitä, että yhtiö ei pysty suoriutumaan maksuvelvoitteistaan. Alla on esimerkkejä luottovastuutapahtumista. Todistus tarjoaa kiinteän 7,05 prosentin (vuotuista tuottoa) korkotuoton, mikäli korkeintaan 15 viiteyhtiötä ajautuu luottovastuutapahtumaan. Korkoa maksetaan neljännesvuosittain. Luottotodistus USA High Yield Ekstra ei ole pääomaturvattu, eli voit menettää sijoittamasi summan osittain tai kokonaan.

### Skenaario 1: Korkeintaan 15 yhtiötä ajautuu luottovastuutapahtumaan

Mikäli korkeintaan 15 yhtiötä ajautuu luottovastuutapahtumaan luottovastuuaikana, maksetaan koko sijoitusajalta täyttä korkoa ja koko nimellispääoma palautetaan eräpäivänä.

### Skenaario 2: Enemmän kuin 15 yhtiötä ajautuu luottovastuutapahtumaan

Mikäli enemmän kuin 15 yhtiötä ajautuu luottovastuutapahtumaan luottovastuuaikana, vähentää jokainen seuraava luottovastuutapahtuma laskennallista nimellispääomaa 5 prosenttiyksiköllä. Koko sijoitettu pääoma menetettäisiin siis, jos vähintään 35 viiteyhtiötä ajautuisi luottovastuutapahtumaan. Korkoa maksetaan aina kulloinkin voimassa olevalle laskennalliselle nimellispääomalle. Eräpäivänä palautetaan jäljellä oleva laskennallinen nimellispääoma.

### Mikä on luottovastuutapahtuma?

Alla on kerrottu lisää tähän Todistukseen sovellettavista luottovastuutapahtumista. Yhteistä kaikille tapahtumille on se, että viiteyhtiö on kohdannut maksuvaikeuksia eikä se selviä velvoitteistaan.

- **Konkurssi**, eli maksukyvyttömyys.
- **Vakava maksuhäiriö**, eli yhtiö ei ole pystynyt maksamaan vähintään miljoonan Yhdysvaltain dollarin suuruista velkaa.

### Luottovastuutapahtumien vaikutus 10 000 euron nimellispääomaan

LUOTTOVASTUUTAPAHTUMIEN LUKUMÄÄRÄ	LASKENNALLINEN NIMELLISPÄÄOMA
0–15	10 000 euroa
16	9 500 euroa
18	8 500 euroa
20	7 500 euroa
22	6 500 euroa
24	5 500 euroa
26	4 500 euroa
28	3 500 euroa
30	2 500 euroa
32	1 500 euroa
34	500 euroa
35–100	0 euroa

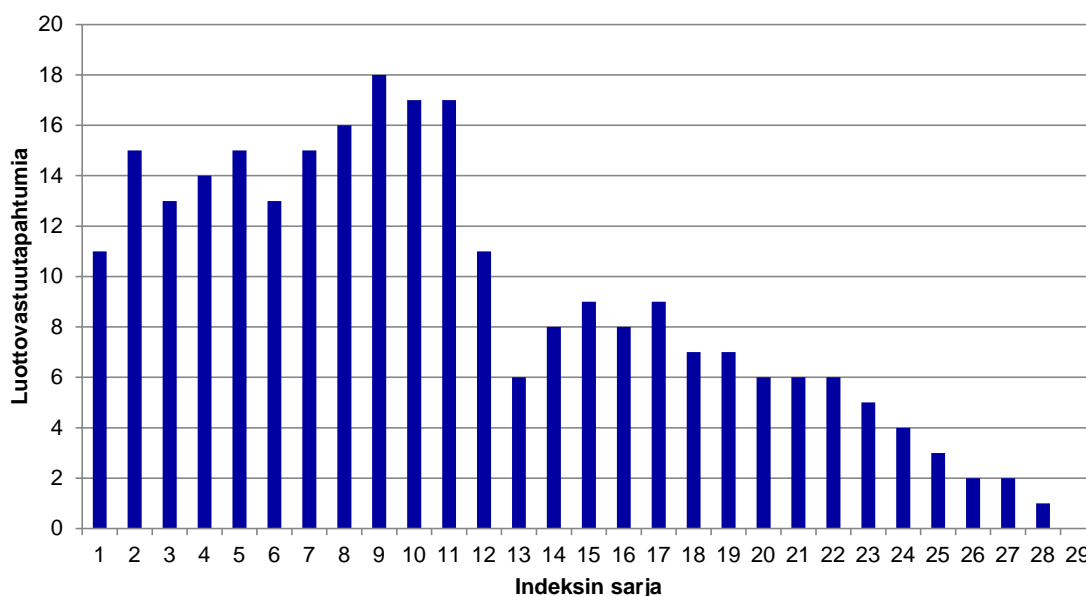
# Tietoa kohde-etuudesta

## Markit CDX North America High Yield -indeksin sarja 30

Markit CDX North America High Yield on pohjoisamerikkalaisista high yield -yhtiöistä koostuva indeksi. High yield tarkoittaa korkeamman luottoriskin yhtiöitä, kun vertailukohtana käyttää investment grade -yhtiöitä. Korkeampi riski tarkoittaa yleensä myös korkeampaa tuottopotentiaalia. Indeksiin julkaistaan puolivuositain uusi sarja. USA High Yield Ekstra -Luottotodistuksen kohde-etuutena on indeksin sarja 30, johon kuuluu 100 viiteyhtiötä (tilanne 6/2018).

Lisätietoa kohde-etuudesta ja listan indeksiin kuuluvista yhtiöistä löydät osoitteesta [www.markit.com](http://www.markit.com).

## Kuvio: Indeksien eri sarjoissa tapahtuneet luottovastuutapahtumat



Yllä oleva kuva kuvaa kohde-etuutena olevan indeksin eri sarjojen historiallisia luottovastuutapahtumia viiden vuoden kuluessa sarjan julkaisusta. Esitetyt tiedot perustuvat aiempaan kehitykseen, jonka perusteella ei voi muodostaa luotettavia oletuksia tulevasta kehityksestä.

Lähde: Markit 06/2018

# Tärkeää tietoa

## Verotus

Mahdollinen tuotto on Suomessa yleisesti verovelvolliselle luonnolliselle henkilölle ja kotimaiselle kuolinpesälle tuloverolain mukaista pääomatuloa voimassa olevan lain mukaan.

## Peruutus

Nordealla on oikeus peruuttaa liikkeeseenlasku, jos:

- taloudellisissa, poliittisissa tai rahoituksellisissa olosuhteissa tapahtuu muutoksia, jotka voivat Nordean harkinnan mukaan vaarantaa järjestelyn onnistumisen; ja/tai
- kokonaismerkintämäärä on alle 1 500 000 euroa

## Ohjelmaesite ja lisätietoa

Nordea Bank AB (publ) toimii Todistuksen liikkeeseenlaskijana. Liikkeeseenlaskijaan liittyvää tietoa löytyy Nordean strukturoitujen tuotteiden Ohjelmaesitteestä (päivätty 19.12.2017) täydennyksineen sekä Nordea Bank AB:n (publ) vuosikertomuksesta, joka on saatavilla osoitteesta [nordea.com](https://www.nordea.com). Irlannin Keskuspankki on hyväksynyt Ohjelmaesitteen. Löydät Ohjelmaesitteen täältä:

<https://www.nordea.com/en/investor-relations/debt-and-rating/Prospectuses/nordea-bank-ab-publ-base-prospectus/>. Valitse alakategoriaksi NBAB - Structured Note Programme.

Todistus on laskettu liikkeeseen edellä mainitun joukkolainaohjelman puitteissa. Yksi sen keskeisimmistä osista Todistuksen ehtoihin liittyen on "Terms and Conditions of the Notes" sivuilla 101–221. Sijoittajia kehoitetaan lukemaan kaikki Todistukseen sovellettavat ehdot, jotka löytyvät Ohjelmaesitteestä ja tuotteen lopullisista ehdoista, joissa esitetään miten Todistuksen tuotto lasketaan. Lisäksi sijoittajan tulee lukea tuotteen avaintietoasiakirja. Kaikki dokumentit löytyvät tuotteen tuotesivuilta osoitteesta <https://www.nordea.fi/henkiloasiakkaat/palvelumme/saastaminen-sijoittaminen/strukturoidut-tuotteet/>

Mikäli tämän markkinointimateriaalin ja Todistukseen sovellettavien ehtojen välillä on ristiriitoja, sovelletaan ehtoja. Markkinointimateriaalin suomenkielinen versio on sitova. Muunkieliset versiot ovat käännöksiä suomenkielisestä. Ristiriitatilanteissa sovelletaan suomenkielistä materiaalia.

Tämän markkinointimateriaalin tarkoitus on antaa yleistietoa Todistuksesta eikä sitä ole tarkoitettu sijoitusneuvonnaksi, koska tietoa ei ole sovitettu kenenkään yksittäisen sijoittajan rahoitustilanteeseen tai henkilökohtaisiin tarpeisiin. Sijoittajan tulee itse arvioida, onko Todistus hänen kokonaistilanteeseensa sopiva. On tärkeää, että sijoittaja arvioi Todistuksen hyötyjä ja haittoja ja että hän lukee Ohjelmaesitteessä ja lopullisissa ehdoissa esitetyt tiedot. Mikäli sijoittaja haluaa henkilökohtaista neuvontaa, kehoitamme häntä kääntymään henkilökohtaisen neuvojansa tai asiantuntijansa puoleen.

Todistus ei kuulu talletussuojan tai sijoittajien korvausrahaston piiriin. Sijoittajien korvausrahasto ei korvaa sellaisia tappioita, jotka johtuvat lainan sijoitusriskistä, esimerkiksi liikkeeseenlaskijan maksukyvyttömyydestä tai kurssimuutoksista, eikä asiakkaan virheellisistä sijoituspäätöksistä johtuvia menetyksiä.

# Riskit

Kaikki sijoitukset, mukaan lukien Luottotodistus USA High Yield Ekstra, sisältävät riskejä. Alla on lueteltu tärkeimmät Todistukseen liittyvät riskit. Lisätietoa riskitekijöistä löytyy Ohjelmaesitteen kohdasta "Risk Factors".

## Hinnoitteluriski- ja ylikurssiriski

Merkintähinta on vaihtuva, noin 100 prosenttia nimelispääomasta (tilanne 4.6.2018). Merkintähinta vahvistetaan kaupankäyntihetkellä sen hetkisestä markkina-tilanteesta riippuen. Jos merkintähinta olisi yli 100 prosenttia, Todistukseen sisältyisi ylikurssiriski. Ylikurssia, eli merkintähinnan 100 prosentin ylittävää osaa, ei palauteta.

## Markkinariski

Sijoittaessasi Todistukseen otat riskin sijoituksen tuotamasta tappiosta. Todistuksen arvo voi vaihdella sijoitusaikana yli tai alle liikkeeseenlaskuhinnan. Kohde-etuuden epäsuotuisa arvonkehitys voi johtaa Todistuksen arvon alenemiseen, ja voi johtaa pahimmillaan koko sijoitetun pääoman menettämiseen. Lisäksi Todistuksen arvoon voi vaikuttaa esimerkiksi kohde-etuuden hintavaihtelun suuruus (volatiliteetti), odotukset tulevasta volatilitteetista, markkinakorot ja odotukset kohde-etuuden mahdollisesti jakamista osingoista.

## Luottoriski

Nordea Bank AB (publ) on Todistuksen liikkeeseenlaskija. Sijoittaessasi Todistukseen otat riskin Nordean maksukyvästä. Toisin sanoen Todistuksen markkina-arvoon vaikuttaa myös Nordean luottoluokitus ja lopputuloksessa Nordean maksukyky. Jos Nordea ajautuu maksuvaikeuksiin, Todistuksen haltijoilla on vakuudeton vaade pankkia kohtaan. Tällaisissa tilanteissa sijoittaja voi menettää sijoittamansa summan osittain tai kokonaan kohde-etuuden arvonkehityksestä riippumatta. Luottotodistukseen sijoittaessasi otat riskin myös kohde-etuutena olevien viiteyhtiöiden luottoriskistä.

Itsenäiset luottoluokittajat, kuten Moody's Investors Service, Inc. ja Standard & Poor's Financial Services LLC, arvioivat Nordean takaisinmaksukykyä jatkuvasti. Tämän markkinointimateriaalin kirjoitushetkellä (01/2018) Nordean luottoluokitukset olivat Moody's – Aa3 (vakaat näkymät) ja Standard & Poor's – AA- (vakaat näkymät).

Luokitus on arvio liikkeeseenlaskijan luottokelpoisuudesta. AAA on korkein mahdollinen luokitus ja C heikoin.

Huomaa, että luottoluokitukset saattavat muuttua. Lisätietoa saat osoitteista [standardandpoors.com](http://standardandpoors.com) ja [moodys.com](http://moodys.com). Lisätietoa Nordea Groupista löydät sivuilta [nordea.com](http://nordea.com) kohdasta "Investor Relations" sekä Ohjelmaesitteestä.

## Jälkimarkkinariski

Todistusta ei listata pörssiin, mistä koituu sijoittajalle jälkimarkkinariski. Normaaleissa markkinaolosuhteissa Nordea kuitenkin tarjoaa takaisinostohinnan sijoittajille, jotka haluavat myydä Todistuksen ennen eräpäivää. Jälkimarkkinahintaan vaikuttaa useat tekijät, joita on lueteltu kappaleessa Markkinariski, sekä Todistuksen rakenne. Jos markkinatilanne muuttuu epävakaaaksi, Nordea voi pidättäytyä tarjoamasta takaisinostohintaa. Tällöin Todistuksen myyminen voi olla hankalaa tai mahdotonta. Toisin sanoen Todistus on epälikvidi.

Luottotodistus USA High Yield Ekstra on tarkoitettu "osta ja pidä" – tuotteeksi, eli pidettäväksi erääntymiseen asti.

## Valuuttariski

Sijoittaja altistuu valuuttariskille, jos hänen kotivaluuttansa on jokin muu kuin euro.

## Markkinahäiriö ja erityistilanteet

Mikäli osake-, hyödyke- tai valuuttamarkkinoilla tapahtuu häiriötilanteita, joita kuvataan tarkemmin tuotteen ehdoissa, Nordea voi esimerkiksi määrittää laskelmissa käytettävän arvon, tehdä muutoksia laskentatapoihin, vaihtaa kohde-etuuden toiseen kohde-etuuteen, tai äärimmäisissä tapauksissa laskea erääntymisarvon ennenaikaisesti. Tällaisissa tapauksissa Nordea voi myös tehdä muutoksia Todistukseen sovellettaviin ehtoihin. Edellinen pätee myös, mikäli lain-säädännössä tapahtuu muutoksia tai mikäli liikkeeseenlaskija ei pysty suojaamaan velvoitteitaan tai mikäli liikkeeseenlaskijan suojautumiskulut kasvavat.

# Riskit (jatkuu)

## **Luottotodistus USA High Yield Ekstra on monimutkainen sijoitustuote**

Luottotodistus USA High Yield Ekstra on monimutkainen sijoitustuote, jota voi olla hankala vertailla muihin tuotteisiin, ja sinun tulee varmistaa, että tutustut Todistuksen ehtoihin, riskeihin, kustannuksiin, verovaikutuksiin ja muihin sijoitukseen vaikuttaviin tekijöihin ennen sijoituspäätöstä.

## **Ei pääomaturvaa**

Luottotodistus USA High Yield Ekstra ei ole pääomaturvattu, eli voit menettää sijoittamasi summan osittain tai kokonaan.

## **Riski-indikaattori**

Löydät Todistukseen liittyvän riski-indikaattorin tämän tuotteen tuotesivulta löytyvästä avaintietoasiakirjasta. Tuotesivut löydät täältä: [www.nordea.fi/henkiloasiakkaat/palvelumme/saastaminen-sijoittaminen/strukturoidut-tuotteet/](http://www.nordea.fi/henkiloasiakkaat/palvelumme/saastaminen-sijoittaminen/strukturoidut-tuotteet/)

## **Vastuuvarauma**

Nordea Markets on Nordean kansainvälisen pääomamarkkinatoiminnan kaupallinen nimi.

Oheiset tiedot on tarkoitettu taustatiedoksi vastaanottajan yksinomaiseen käyttöön. Annetut tiedot ja näkemykset edustavat Nordea Marketsin mielipidettä tiedotteessa mainittuna päivänä, ja niitä voidaan muuttaa ilman erillistä ilmoitusta. Tämä asiakirja ei ole täydellinen kuvaus tuotteesta tai siihen liittyvistä riskeistä, eikä sitä tulisi pitää sellaisena tai käyttää ilman vastaanottajan omaa harkintaa.

Nordea Markets ei ole eikä pyri olemaan vero-, kirjanpito- tai lainopillinen neuvonantaja missään toimipai-  
kassaan.

Tätä asiakirjaa ei saa jäljentää, jakaa eikä julkaista missään tarkoituksessa ilman Nordea Marketsin etukäteen antamaa kirjallista lupaa.

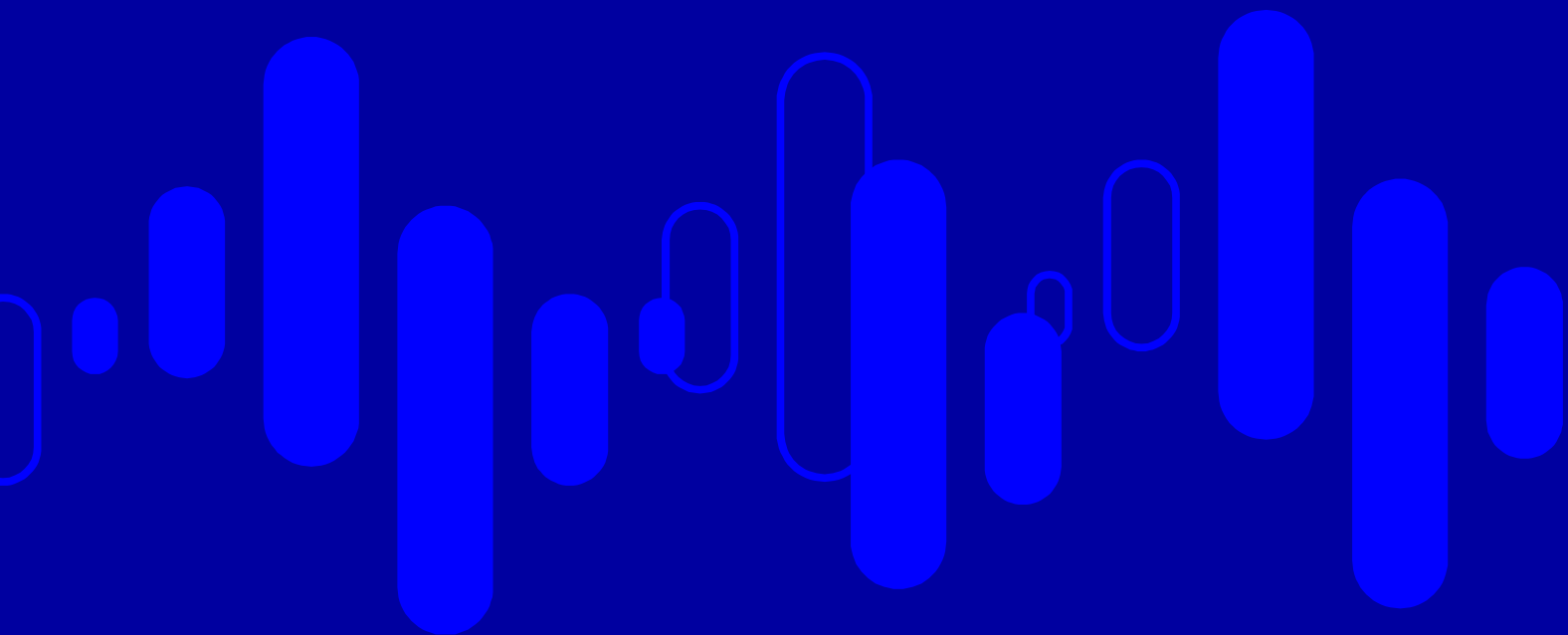
Palveluntarjoaja:

Nordea Bank AB (publ), Suomen sivuliike, Satamara-  
dankatu 5, 00020 NORDEA, Y-tunnus 1703218-0

Nordea Bank AB (publ), julkinen osakeyhtiö, kotipaikka Tukholma, rek.nro 516406-0120, rekisteriviranomainen Yhtiövirasto, Ruotsi

## **Indeksin vastuuvarauma**

Markit CDX North America High Yield -indeksiä koskee seuraava englanninkielinen vastuuvarauma: Markit CDX North America High Yield series 30 is a service mark of Markit Indices Limited and has been licensed for use by Nordea AB (publ). The Markit CDX North America High Yield series 30 referenced herein is the property of Markit Indices Limited and is used under license. Luottotodistus USA High Yield Ekstra is not sponsored, endorsed, or promoted by Markit Indices Limited or any of its members.



**TÄÄLTÄ LÖYDÄT MEIDÄT :**

Nordea Bank AB (publ), Suomen sivuliike  
Satamaradankatu 5  
FI-00020 Nordea  
Y-tunnus 1703218-0

Nordea Bank AB (publ)  
Kotipaikka Tukholma  
Rek.nro 516406-0120  
Rekisteriviranomainen Yhtiövirasto, Ruotsi