

Nordea
MARKETS

B822 Kreditbevis Europa High Yield Ekstra

Bevis



Information om produkten

ALLMÄN INFORMATION

Emittent	Nordea Bank AB (publ)
ISIN	FI4000237540
Nominellt kapital	1 000 euro
Teckningspris	Omkring 100 %, varierande pris under prenumerationsperioden*
Minsta placering	10 000 euro (10 stycken)
Minsta förfallovärde	0 euro (inget kapitalskydd)
Underliggande tillgång	Indexet Markit iTraxx Europe Crossover, serie 29 (75 bolag, läget 8/2018)
Placeringstid	Cirka 5 år
Kupong	6,5 % (årlig avkastning) av det kalkylmässiga nominella kapitalet, betalas årligen
Buffert	De 9 första kredithändelserna påverkar inte det kalkylmässiga nominella kapitalet
Kredithändelsens inverkan	Kredithändelserna 10–24 minskar förfallovärdet med 6,33 procentenheter var.

VIKTIGA DATUM

Teckningstid	03.09.2018-18.12.2018
Emissionsdatum	03.09.2018
Dagar då kupongen betalas ut	En gång om året med början 22.7.2019 och med slut på förfalldagen
Kredittid	03.09.2018-20.06.2023
Förfalldag	20.7.2023

KOSTNADER

Struktureringskostnad	Priset på produkten innehåller en struktureringskostnad på högst 4,00 %, som motsvarar en årlig kostnad på cirka 0,82 %, om man behåller Beviset fram till förfalldagen. Om man säljer Beviset innan det förfaller är den årliga kostnaden procentuellt högre. I struktureringskostnaden ingår emittentens alla kostnader för lånet, såsom kostnaderna för emissionen, licenserna, materialet och marknadsföringen. Emittenten tar inte ut någon separat teckningsprovision för lånet.
Total kostnad	För en placering på 10 000 euro är den högsta möjliga totala kostnaden för Beviset: Teckningsavgift: 0 % = 0 euro Den högsta möjliga struktureringskostnaden: 4,0 % = 400 euro Den högsta möjliga totala kostnaden: 4,0 % = 400 euro

Övriga villkor som gäller Beviset hittar du i de slutliga villkoren och Grundprospektet. Läs mer på sidan 4 under Viktigt att veta.

* Teckningskursen varierar under hela prenumerationsperioden, det vill säga det kan variera över eller under 100 % teckningskurs.

Kreditbevis Europa High Yield Extra

Hur fungerar Beviset?

Placeringstiden för Kreditbevis Europa High Yield Extra är cirka 5 år och Beviset har kopplats till kreditrisken för referensbolagen i serie 29 i indexet Markit iTraxx Europe Crossover (75 bolag, läget 8/2018). Med kreditrisk avses risken för att ett bolag inte klarar av sina betalningsskyldigheter. Nedan ges exempel på kredithändelser. Beviset ger en fast ränteavkastning på 6,5 % (årlig avkastning) om högst 9 referensbolag råkar ut för en kredithändelse. Räntan betalas en gång om året. Eftersom kreditbeviset Europa High Yield Extra inte är kapitalskyddat kan du delvis eller helt förlora det belopp som du har placerat.

Scenario 1: Högst 9 bolag råkar ut för en kredithändelse

Om högst 9 bolag råkar ut för en kredithändelse under observationsperioden betalas full ränta för hela placeringstiden och hela det nominella kapitalet återbetalas på förfallodagen.

Scenario 2: Fler än 9 bolag råkar ut för en kredithändelse

Om fler än 9 bolag råkar ut för en kredithändelse under kredittiden minskar varje därpå följande kredithändelse det kalkylmässiga nominella kapitalet med 6,67 procentenheter. Hela det placerade kapitalet går alltså förlorat om minst 24 referensbolag råkar ut för en kredithändelse. Ränta betalas alltid på det kalkylmässiga nominella kapitalet som gäller vid var tid. På förfallodagen återbetalas det kvarstående kalkylmässiga nominella kapitalet.

Vad är en kredithändelse?

Nedan finns mer information om de kredithändelser som tillämpas på Beviset. Gemensamt för alla händelser är att referensbolaget har råkat ut för betalningssvårigheter och inte kan uppfylla sina skyldigheter. Definitionen av vad som utgör en kredithändelse baseras på ISDA:s (International Swap and Derivatives Association) definitioner.

- **Konkurs**, dvs. insolvens (ISDA).
- **Allvarlig betalningsstörning**, dvs. bolaget har inte kunnat betala sina skulder som uppgår till minst en miljon US-dollar.
- **Omläggning av skulder**, dvs. bolag ingår någon form av ackord, skuldsanering eller liknande med avseende på sina skulder (vilket även kan inkludera en ändring av vilken valuta ett bolags skulder är bestämda i om detta medför negativa effekter för bolagets långgivare).

Inverkan av kredithändelserna på ett nominellt kapital på 10 000 euro

ANTAL KREDITHÄNDELSE	KALKYLMÄSSIGT NOMINELLT BELOPP
0-9	10 000 euro
10	9 333 euro
12	8 000 euro
14	6 667 euro
16	5 333 euro
18	4 000 euro
20	2 667 euro
22	1 333 euro
24-75	0 euro

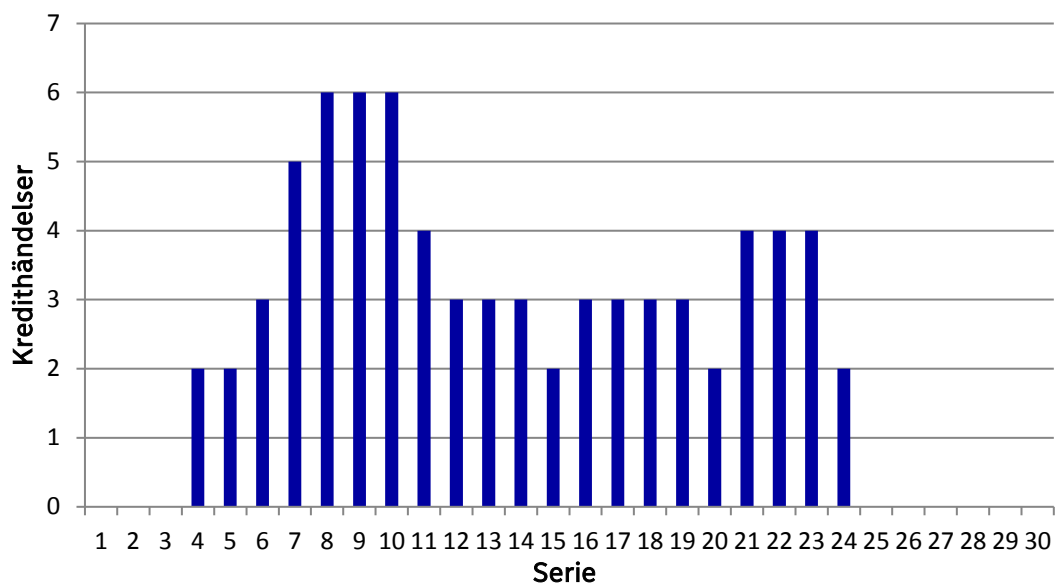
Information om den underliggande tillgången

Serie 29 i indexet Markit Europe Crossover

Markit Europe Crossover är ett index som består av europeisk high yield-bolag. High yield betyder bolag som är behäftade med högre kreditrisk än investment grade-bolag. Högre risk innebär i allmänhet även högre avkastningspotential. Halvårsvis lanseras det en ny serie i indexet. Den underliggande tillgången för Kreditbevis Europa High Yield Extra är indexets serie 29 som består av 75 referensbolag (läget 8/2018).

Ytterligare uppgifter om den underliggande tillgången och en lista över bolagen i indexet hittar du på www.markit.com.

Figur: Kredithändelser i indexets olika serier



Figuren ovan beskriver de historiska kredithändelserna i de olika serierna i det index som utgör underliggande tillgång inom fem år efter att serien lanserades. De presenterade uppgifterna baserar sig på den tidigare utvecklingen. Utgående från den kan man inte på ett tillförlitligt sätt estimerar den framtida utvecklingen.

Källa: Markit 8/2018

Risker

Alla placeringar, inklusive Kreditbevis Europa High Yield Extra, är behäftade med risk. Nedan anges de viktigaste riskerna med Beviset. Mer information om riskfaktorerna finns i Grundprospektet i avsnittet Risk Factors.

Prissättnings- och överkursrisk

Teckningspriset är rörligt, cirka 100 procent av det nominella kapitalet (läget 29.8.2018). Teckningspriset fastställs vid handelstidpunkten beroende på det rådande marknadsläget. Om teckningspriset är över 100 procent är Beviset behäftat med en överkursrisk. Överkurs, det vill säga den del av teckningskursen som överstiger 100 procent, återbetalas inte.

Marknadsrisk

När du placerar i Beviset exponeras du mot risken för att placeringen genererar förlust. Under löptiden kan värdet på Beviset fluktueras och vara högre eller lägre än emissionspriset. Vid ett rörligt prisintyg kan certifikatets värde också variera över prenumerationsperioden över eller under 100 % av teckningskursen. Om värdet på den underliggande tillgången utvecklas ogynnsamt kan det leda till att värdet på Beviset sjunker, och i värsta fall kan det innebära att hela det placerade kapitalet går förlorat. Dessutom kan t.ex. storleken på variationen i priset på den underliggande tillgången (volatilitet), den förväntade volatiliteten, marknadsräntorna och förväntningarna på eventuell utdelning från de underliggande tillgångarna påverka Bevisets värde.

Kreditrisk

Nordea Bank AB (publ) emitterar Beviset. När du placerar i Beviset exponeras du mot risken med Nordeas betalningsförmåga. Med andra ord påverkas Bevisets marknadsvärde också av Nordeas kreditbetyg och i sista hand av Nordeas betalningsförmåga. Om Nordea råkar ut för betalningssvårigheter har Bevisets innehavare krav på banken utan säkerhet. I sådana situationer kan placeraren helt eller delvis förlora det placerade beloppet oberoende av hur värdet på den underliggande tillgången utvecklas. När du placerar i kreditbevis exponeras du också mot kreditrisken som är behäftad med referensbolagen som utgör underliggande tillgång.

Oberoende kreditvärderingsinstitut såsom Moody's Investors Service, Inc. och Standard & Poor's Financial Services LLC bedömer kontinuerligt Nordeas återbetalningsförmåga. Då detta marknadsföringsmaterial tagits fram (5/2018) hade Nordea kreditklassificeringen Moody's – Aa3 (stabila utsikter) och Standard & Poor's – AA- (stabila utsikter). Kreditbetyget är en bedömning av emittentens kreditvärdighet. Det högsta möjliga betyget är AAA och det svagaste C.

Observera att kreditbetygen kan ändras. Mer information får du på standardandpoors.com och moodys.com. Ytterligare information om Nordea Group får du på nordea.com under Investor Relations och i Grundprospektet.

Sekundärmarknadsrisk

Beviset noteras inte på börsen, vilket betyder att placeraren exponeras mot sekundärmarknadsrisk. Under normala marknadsförhållanden erbjuder Nordea dock ett återköpspris för placerare som vill sälja Beviset före förfallodagen. Priset på sekundärmarknaden påverkas av flera faktorer som listas i kapitlet Marknadsrisk och Bevisets struktur. Om marknadsläget blir instabilt kan Nordea avstå från att erbjuda ett återköpspris. Då kan det vara svårt eller omöjligt att sälja Beviset. Med andra ord är Beviset då en illikvid produkt.

Kreditbevis Europa High Yield Extra är avsett som en köp-och-behåll-produkt, dvs. att behållas fram till att den förfaller.

Valutarisk

Placeraren exponeras mot valutarisk om hans hemvaluta är någon annan än euro.

Risker (fortsättning)

Marknadsstörning och specialsituationer

Om det på aktie-, råvaru- eller valutamarknaden förekommer störningar som beskrivs närmare i produktvillkoren kan Nordea till exempel fastställa ett värde som ska användas i beräkningen, ändra beräkningssättet, byta den underliggande tillgången till en annan eller, i extrema fall, beräkna förfallovärdet i förtid. I sådana fall kan Nordea också ändra villkoren som tillämpas på Beviset. Detta gäller också om det sker ändringar i lagstiftningen eller om emittenten inte kan säkra sina förpliktelser eller om emittentens säkringskostnader ökar.

Kreditbevis Europa High Yield Extra är en komplex placeringsprodukt

Kreditbevis Europa High Yield Extra är en komplex placeringsprodukt som kan vara svår att jämföra med andra produkter, och du bör försäkra dig om att du före placeringsbeslutet läser igenom villkoren, riskerna, kostnaderna, skattekonsekvenserna och andra faktorer som påverkar Beviset.

Inget kapitalskydd

Eftersom Kreditbeviset Europa High Yield Extra inte är kapitalskyddat kan du delvis eller helt förlora det belopp som du har placerat.

Riskindikator

Riskindikatorn för Beviset hittar du på faktabladet som finns på produktsidan för denna produkt. Produktsidorna hittar du här: www.nordea.fi/sv/privat/vara-tjanster/besparingar-placeringar/strukturerade-placeringar/strukturoidut-tuotteet.html

Ansvarsbegränsning

Nordea Markets är det internationella kommersiella namnet på Nordeas aktiviteter på kapitalmarknaden.

Uppgifterna är avsedda som bakgrundsinformation bara för mottagarens eget bruk. Den givna informationen representerar Nordea Markets uppfattning vid tidpunkten för meddelandets datering och kan ändras utan ett separat meddelande. Detta meddelande är inte en fullständig redogörelse för produkten eller riskerna i anslutning till den och bör inte behandlas som en sådan eller tillämpas utan mottagarens eget övervägande.

Nordea Markets är inte och har inte för avsikt att vara en rådgivare i frågor om skatter, bokföring eller juridik på något av sina verksamhetsställen.

Detta dokument får inte kopieras, delas ut eller publiceras i något som helst syfte utan skriftligt samtycke som Nordea Markets gett på förhand.

Tjänsteleverantör:

Nordea Bank AB (publ), filial i Finland, Hamnbanegatan 5, 00020 NORDEA, FO-nummer 1703218-0

Nordea Bank AB (publ), publikt aktiebolag, hemort Stockholm, reg.nr 516406-0120, registreringsmyndighet Bolagsverket, Sverige

Ansvarsbegränsning för indexet

Följande ansvarsbegränsning på engelska gäller indexet Markit iTraxx Europe Crossover Series 29: Markit iTraxx Europe Crossover Series 29 is a service mark of Markit Indices Limited and has been licensed for use by Nordea Bank AB (publ). Markit iTraxx Europe Crossover Series 29 referenced herein is the property of Markit Indices Limited and is used under license. Kreditbevis Europa High Yield Extra is not sponsored, endorsed, or promoted by Markit Indices Limited or any of its members.

Viktig information

Beskattning

Eventuell avkastning utgör kapitalinkomst enligt inkomstskattelagen för allmänt skattskyldiga fysiska personer i Finland och inhemska dödsbon enligt gällande lagstiftning.

Inställd emission

Nordea har rätt att ställa in emissionen om det förekommer ändringar i de ekonomiska, politiska eller finansiella omständigheterna som enligt Nordeas bedömning kan äventyra emissionen och/eller

Grundprospekt och tilläggsinformation

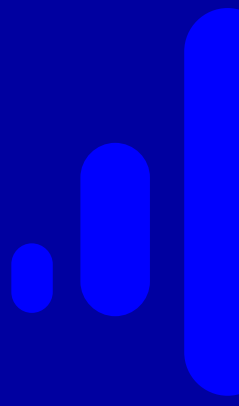
Nordea Bank AB (publ) emitterar Beviset. Information om emittenten finns i Grundprospektet inklusive kompletteringar (daterat 19.12.2017) för Nordeas strukturerade produkter samt i Nordea Bank AB:s (publ) årsberättelse som är tillgänglig på adressen nordea.com. Centralbanken i Irland har godkänt Grundprospektet. Du hittar Grundprospektet här: <https://www.nordea.com/en/investor-relations/debt-and-rating/Prospectuses/nordea-bank-ab-publ-base-prospectus/>. Välj NBAB - Structured Note Programme som underkategori.

Beviset har emitterats inom ramen för ovan nämnda obligationsprogram. En av de centrala delarna vad gäller villkoren för Beviset är avsnittet Terms and Conditions of the Notes på sidorna 101–221. Placerarna uppmanas läsa igenom alla villkor som tillämpas på Beviset och som finns i Grundprospektet och i de slutliga villkoren för produkten som redogör för hur avkastningen på Beviset beräknas. Dessutom ska placeraren läsa faktabladet för produkten. Alla dokument finns på produktens produktsida på <https://www.nordea.fi/sv/privat/vara-tjanster/besparingar-placeringar/strukturerade-placeringar/strukturoidut-tuotteet.html>.

Om det finns motstridigheter mellan detta marknadsföringsmaterial och villkoren som tillämpas på Beviset, tillämpas villkoren. Den finska versionen av marknadsföringsmaterialet är bindande. De andra språkversionerna är översättningar av den finska versionen. Vid tvister tillämpas det finskspråkiga materialet.

Syftet med detta marknadsföringsmaterial är att ge allmän information om Beviset. Materialet ska inte ses som placeringsrådgivning eftersom uppgifterna inte anpassats enligt någon enskild placerares finansiella situation eller individuella behov. Placeraren ska själv avgöra om Beviset lämpar sig för hens situation. Det är viktigt att placeraren bedömer för- och nackdelarna med Beviset och läser informationen i Grundprospektet och de slutliga villkoren. Om placeraren vill ha individuell rådgivning uppmanar vi hen att vända sig till sin personliga rådgivare eller expert.

Beviset omfattas inte av insättningsgarantin eller ersättningsfonden för investerare.



HÄR HITTAR DU OSS:
Nordea Bank AB (publ), filial i Finland
Hamnbanegatan 5
FI-00020 Nordea
FO-nummer 1703218-0

Nordea AB (publ)
Hemort Stockholm
Reg.nr 516406-0120
Registreringsmyndighet: Bolagsverket, Sverige